

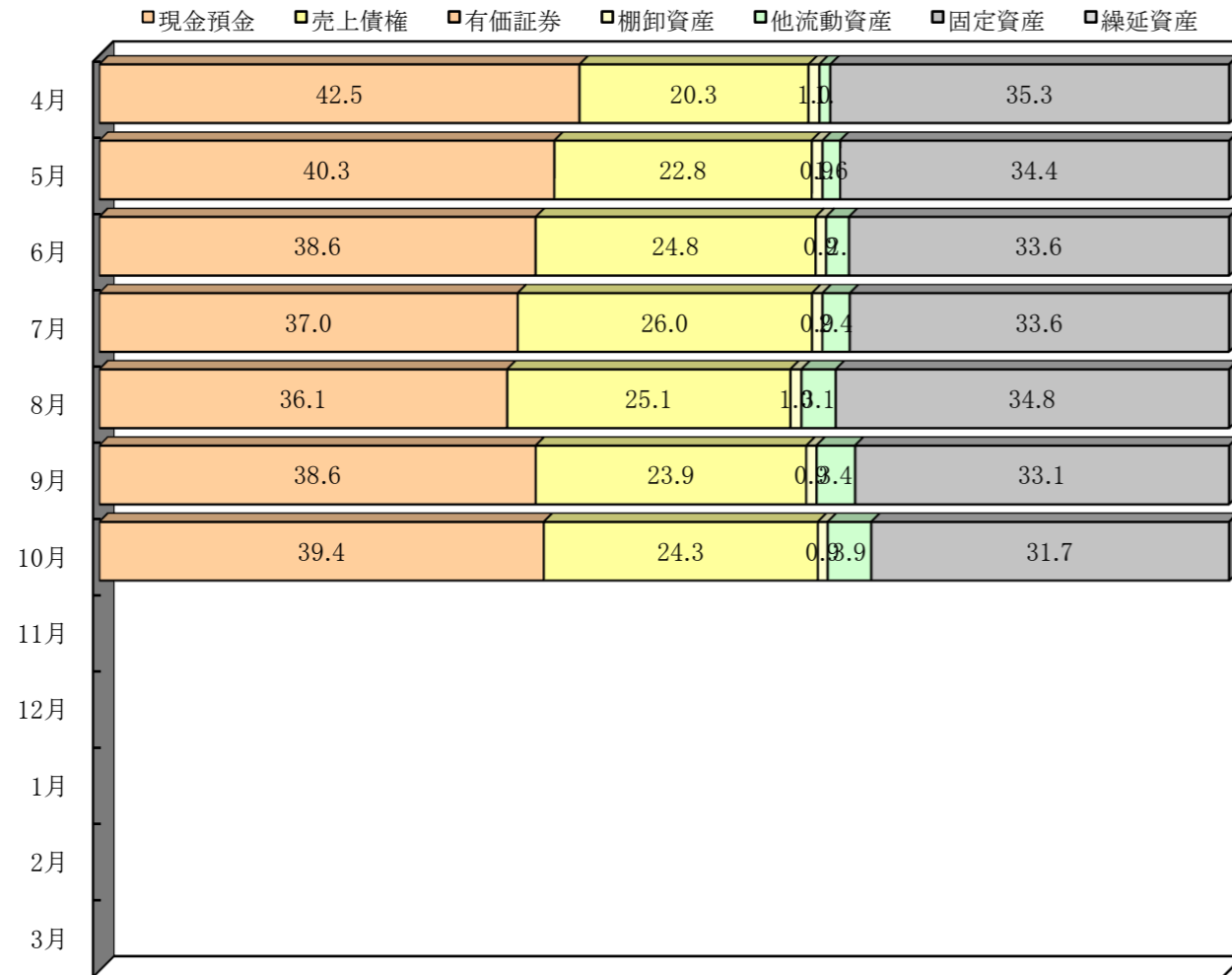
貸借対照表構成推移グラフ

〇〇〇〇株式会社 第00期

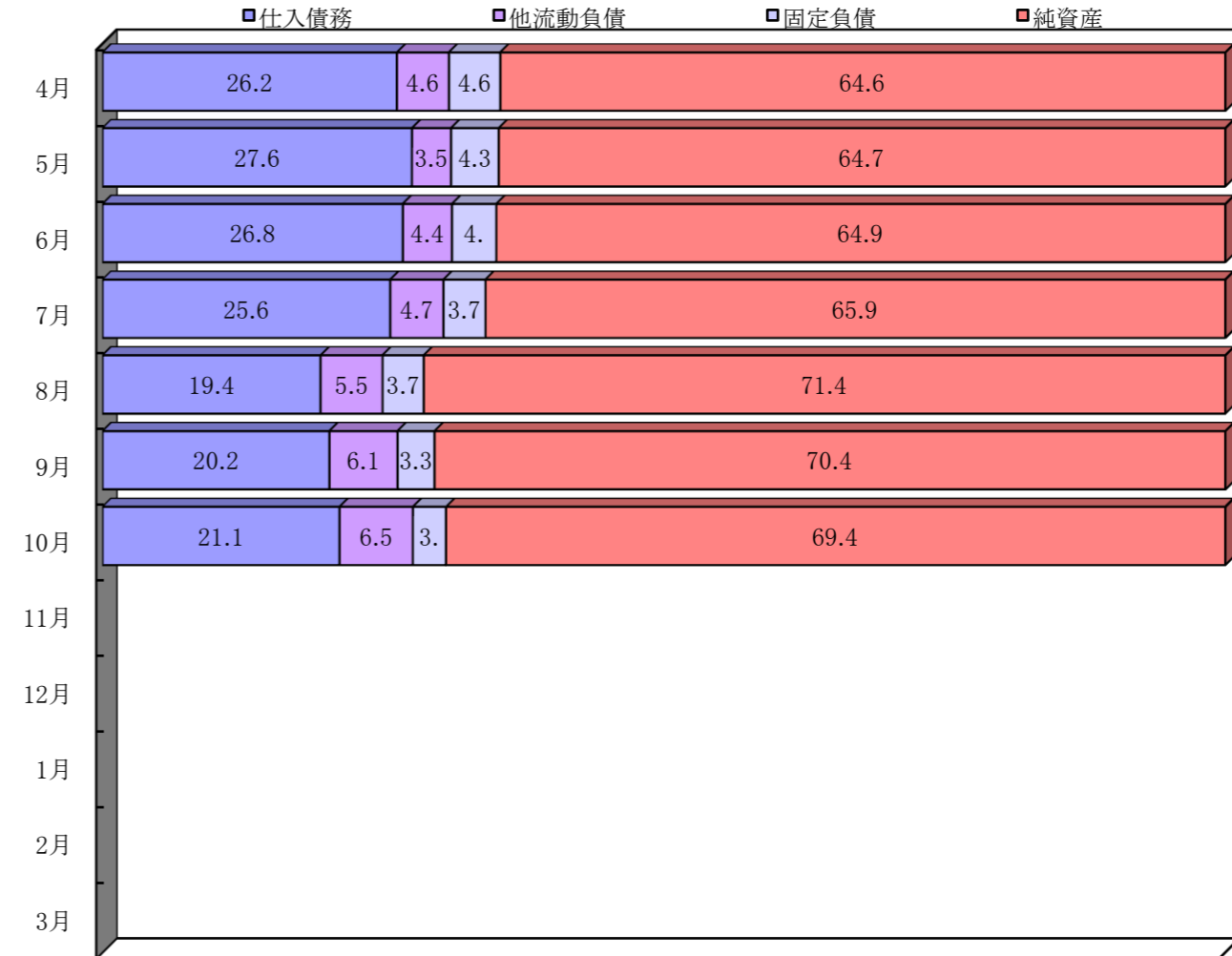
自 平成00年04月01日 至 平成 00年10月31日

単位:千円

《資産》



《負債・純資産》



月度	資産の部							当座比率	流動比率
	現金預金	売上債権	有価証券	棚卸資産	他流動資産	固定資産	繰延資産		
4	88,054	41,976		2,005	2,003	73,087		203.4	209.7
5	85,540	48,387		2,005	3,333	73,087		203.1	211.2
6	83,967	53,828		2,005	4,424	73,087		203.7	213.2
7	80,671	56,700		2,005	5,274	73,087		207.7	218.7
8	75,843	52,666		2,005	6,409	73,087		245.2	261.3
9	85,344	52,875		2,005	7,544	73,087		238.1	254.5
10	90,842	55,987		2,005	8,903	73,087		230.0	247.1
11									
12									
1									
2									
3									

月度	負債・純資産の部						固定比率	固定長期適合率	
	仕入債務	他流動負債	(短期借入)	固定負債	(長期借入)	純資産			資本合計
4	54,319	9,602	(2,000)	9,478	(9,478)	133,726	207,126	54.7	51.0
5	58,548	7,386	(2,000)	9,036	(9,036)	137,383	212,353	53.2	49.9
6	58,144	9,508	(2,500)	8,593	(8,593)	141,065	217,310	51.8	48.8
7	55,829	10,322	(2,500)	8,150	(8,150)	143,436	217,737	51.0	48.2
8	40,808	11,598	(2,000)	7,707	(7,707)	149,897	210,010	48.8	46.4
9	44,660	13,397	(2,000)	7,263	(7,263)	155,535	220,856	47.0	44.9
10	48,759	15,069	(2,000)	6,819	(6,819)	160,177	230,823	45.6	43.8
11									
12									
1									
2									
3									