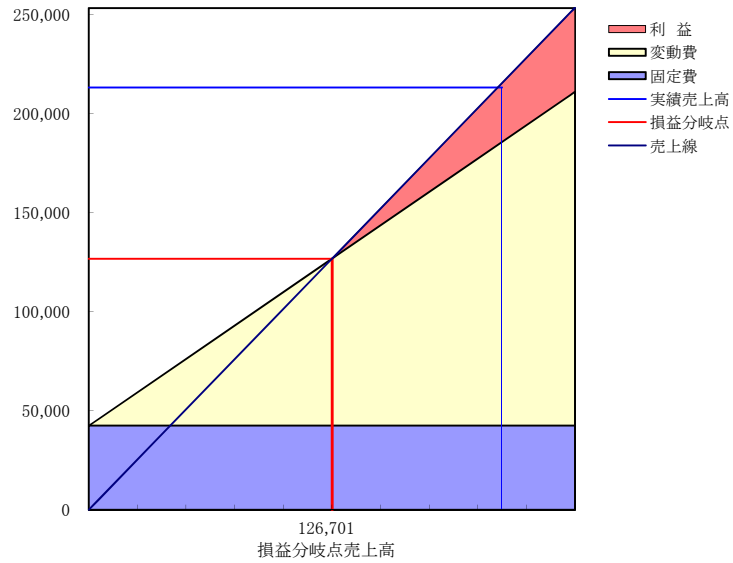


# 損益分岐点分析グラフ

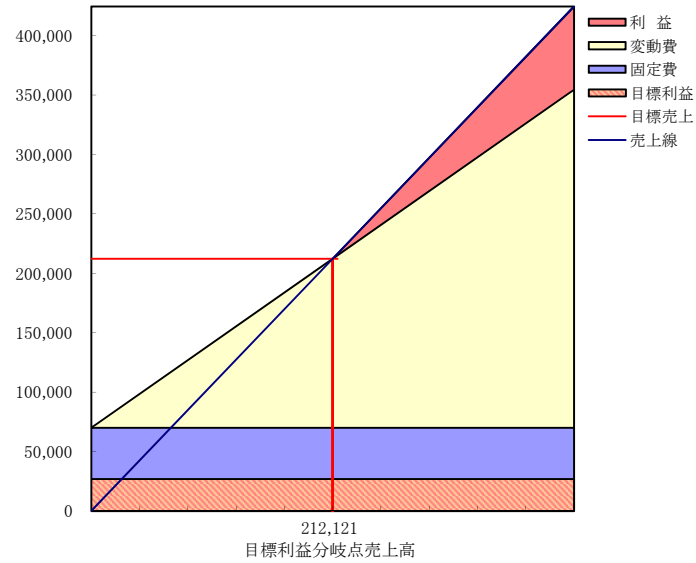
〇〇〇〇株式会社 第00期

自平成00年04月01日至平成00年10月31日

【 損益分岐点図表 】



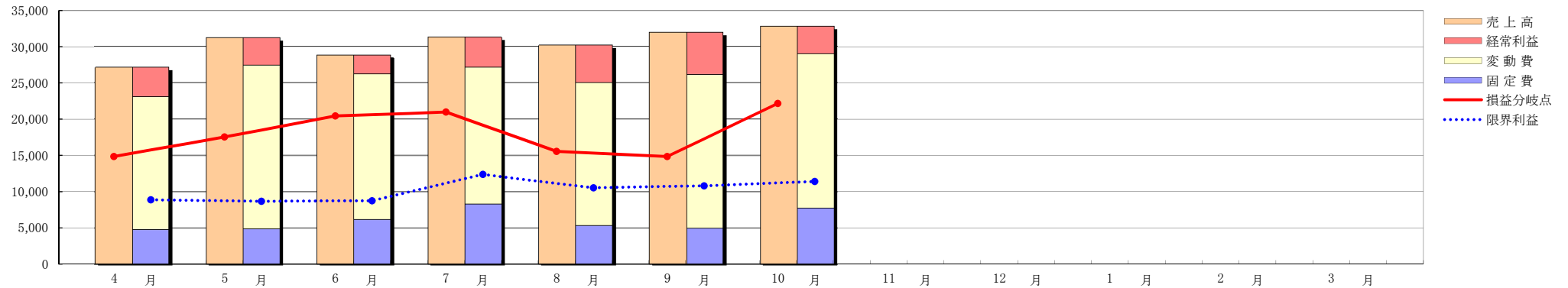
【 目標利益分岐点図表 】



基準データ：読込月迄累計

単位：千円

項目	当期	目標	差額
売上高	213,268	212,121	1,147
損益分岐点	126,701	130,303	△3,602
変動費	141,866	142,121	△256
限界利益	71,403	70,000	1,403
限界利益率	33.5%	33.0%	0.5%
固定費	42,420	43,000	△580
経常利益	28,983	27,000	1,983
売上高経常利益率	13.6%	12.7%	0.9%
損益分岐点率	59.4%	61.4%	△2.0%
安全余裕率	40.6%	38.6%	2.0%



項目	4月	5月	6月	7月	8月	9月	10月	11月	12月	1月	2月	3月	10月迄累計	月平均	期末予測
売上高	27,125	31,204	28,821	31,270	30,155	31,942	32,752						213,268	30,467	365,603
損益分岐点	14,851	17,539	20,445	20,984	15,572	14,836	22,177						126,701	18,100	217,202
変動費	18,258	22,536	20,068	18,901	19,639	21,130	21,334						141,866	20,267	243,198
限界利益	8,867	8,668	8,753	12,370	10,516	10,812	11,418						71,403	10,200	122,405
(限界利益率)	32.7%	27.8%	30.4%	39.6%	34.9%	33.8%	34.9%						33.5%	33.5%	33.5%
固定費	4,855	4,872	6,209	8,301	5,430	5,022	7,732						42,420	6,060	72,720
経常利益	4,012	3,796	2,544	4,069	5,085	5,790	3,687						28,983	4,140	49,685
安全余裕率	45.2%	43.8%	29.1%	32.9%	48.4%	53.6%	32.3%						40.6%	40.6%	40.6%