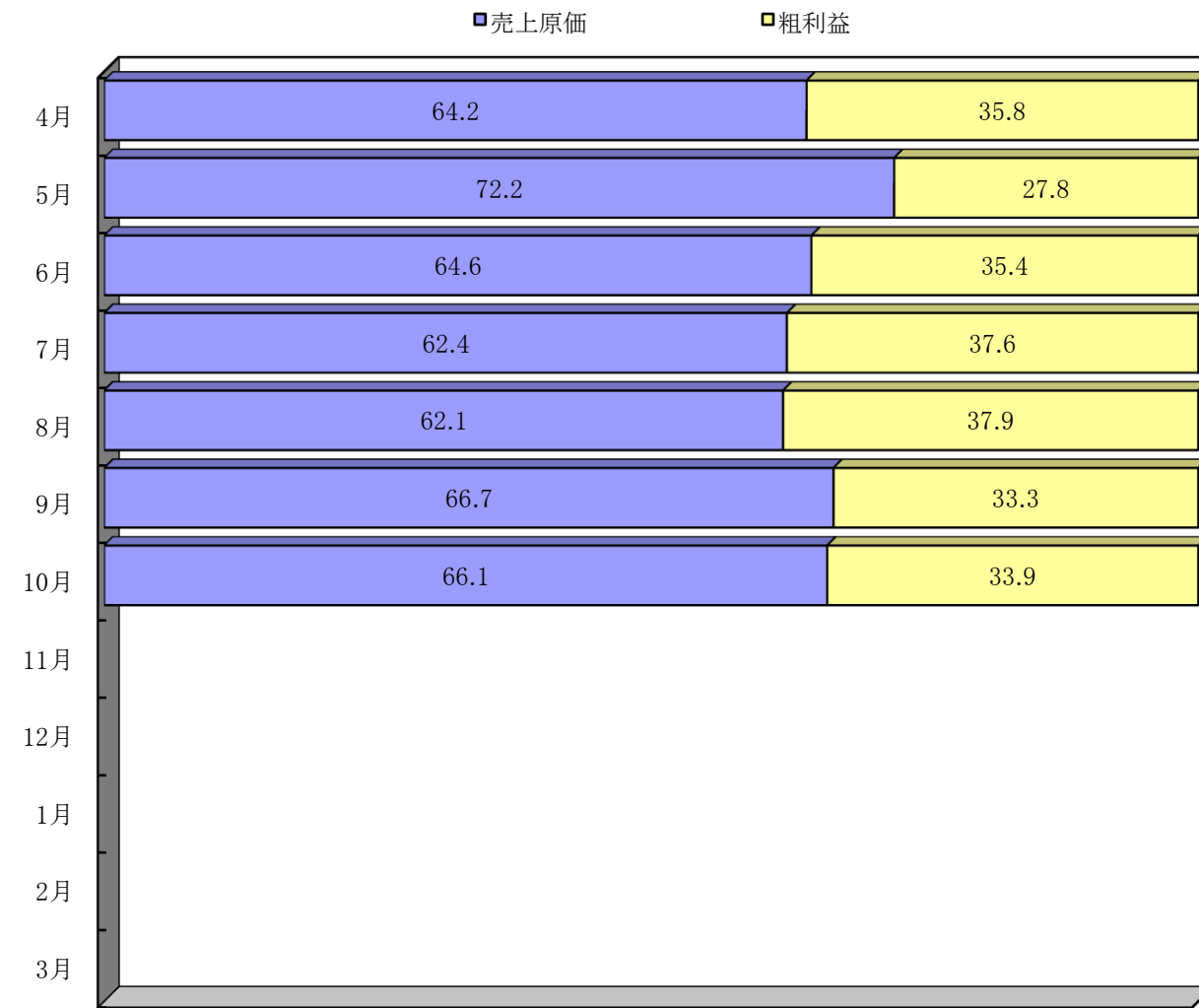


粗利益率推移グラフ

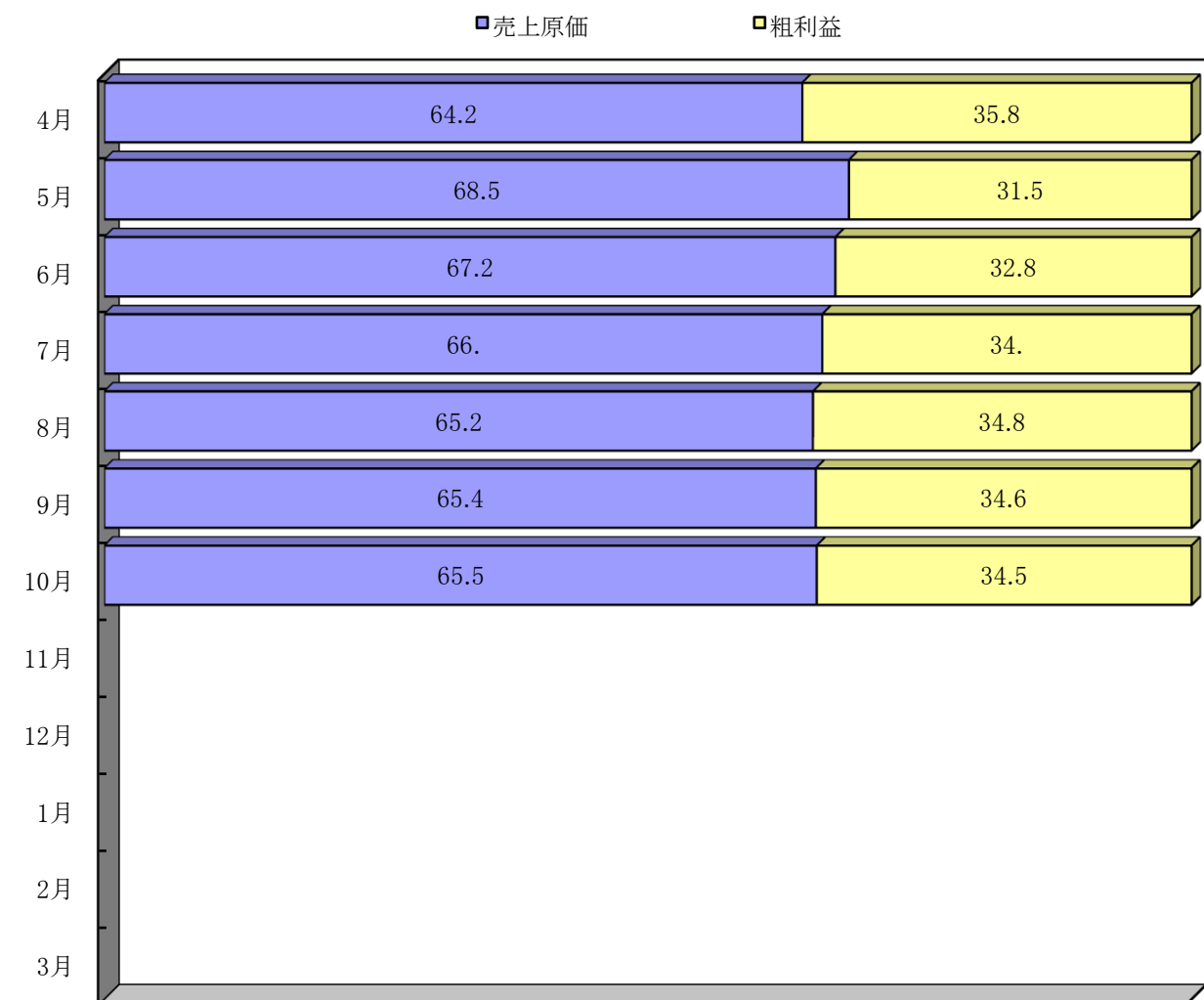
〇〇〇〇株式会社 第00期

自 平成00年04月01日 至 平成 00年10月31日
単位:千円

《月別》



《平均》



月度	売上高	売上原価	粗利益	粗利益率	棚卸計算前粗利益		棚卸資産	棚卸増減
					粗利益	粗利益率		
4	27,125	17,415	9,710	35.8%	9,710	35.8%	2,005	
5	31,204	22,532	8,671	27.8%	8,671	27.8%	2,005	
6	27,869	18,014	9,855	35.4%	9,855	35.4%	2,005	
7	28,449	17,754	10,695	37.6%	10,695	37.6%	2,005	
8	31,646	19,639	12,007	37.9%	12,007	37.9%	2,005	
9	31,656	21,101	10,554	33.3%	10,554	33.3%	2,005	
10	30,848	20,388	10,460	33.9%	10,460	33.9%	2,005	
11								
12								
1								
2								
3								

月度	売上高	売上原価	粗利益	粗利益率	前 期		前々 期	
					粗利益	粗利益率	粗利益	粗利益率
4	27,125	17,415	9,710	35.8%	8,171	33.0%	7,287	30.8%
5	58,328	39,947	18,381	31.5%	16,421	30.4%	15,884	32.0%
6	86,197	57,961	28,236	32.8%	26,152	31.8%	24,691	33.2%
7	114,645	75,715	38,930	34.0%	34,878	30.7%	33,529	32.1%
8	146,292	95,354	50,938	34.8%	45,054	31.7%	42,753	32.8%
9	177,948	116,455	61,492	34.6%	54,358	31.9%	51,594	32.7%
10	208,795	136,843	71,952	34.5%	63,958	32.0%	61,475	33.1%
11								
12								
1								
2								
3								