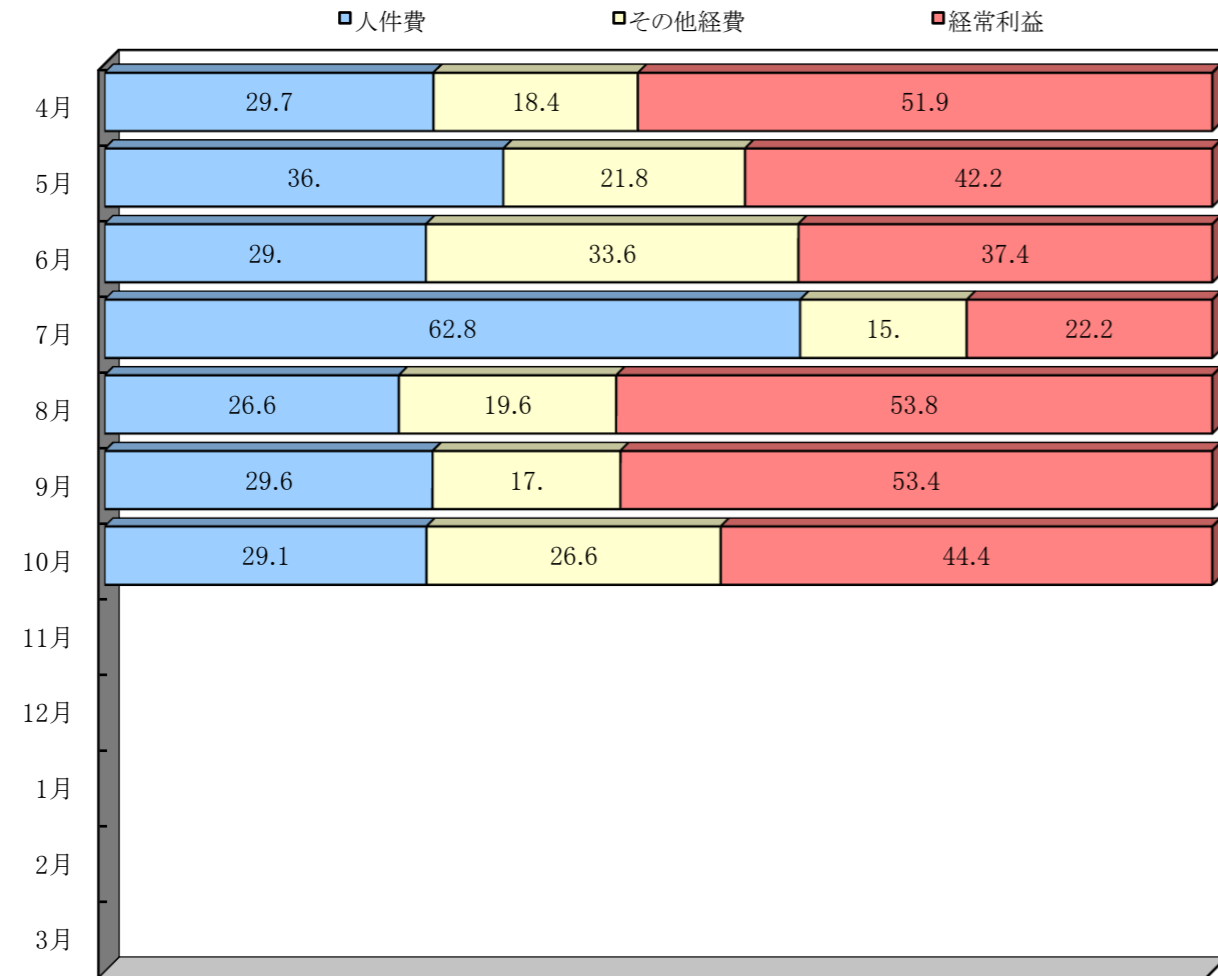


労働分配率推移グラフ

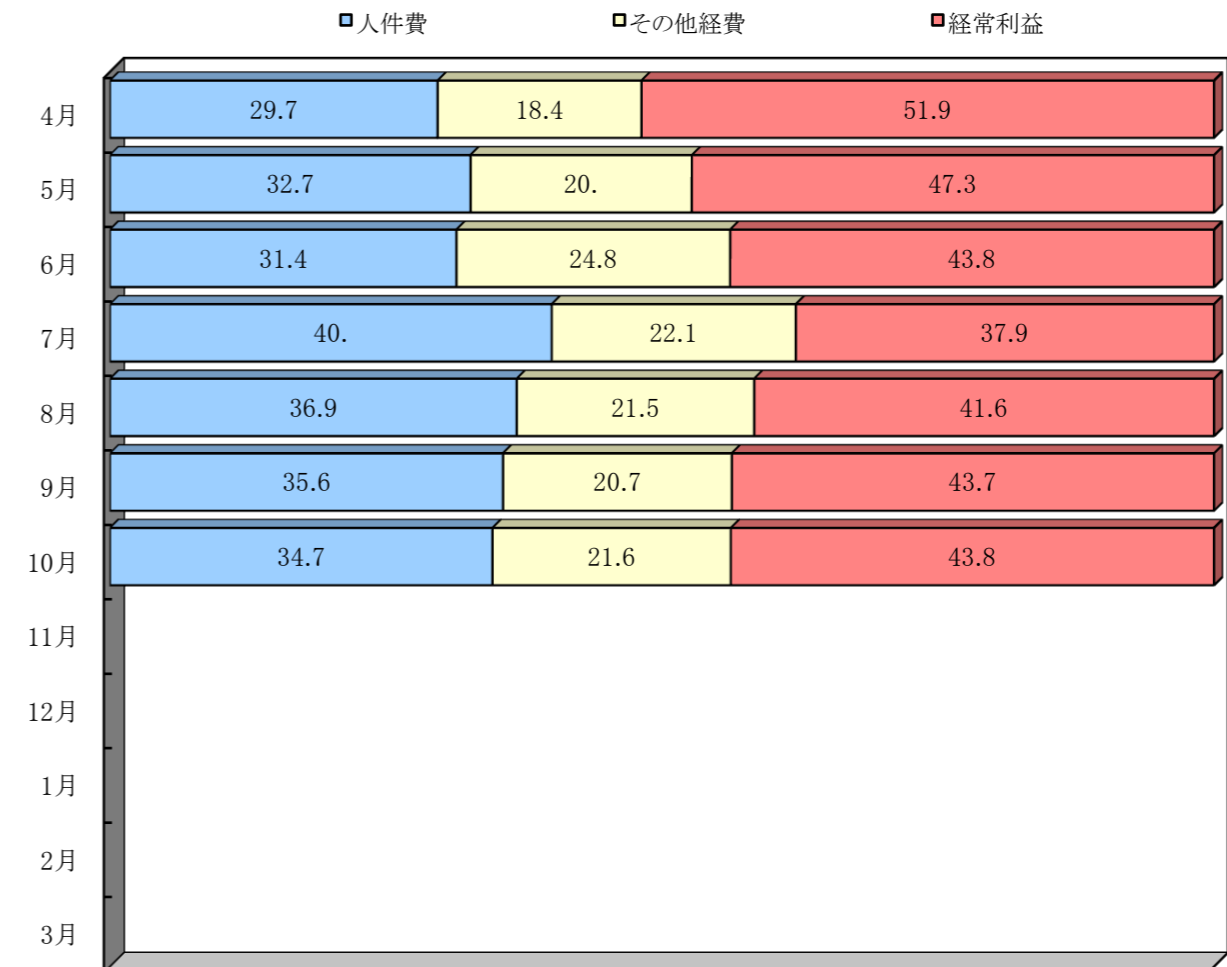
〇〇〇〇株式会社 第00期

自 平成 00年04月01日 至 平成 00年10月31日
単位:千円

《月別》



《平均》



月度	粗利益	固定費			経常利益	労働分配率	経費率	安全余裕率
		人件費	その他経費	合計				
4	9,710	2,883	1,791	4,675	5,035	29.7%	18.4%	51.9%
5	8,671	3,122	1,892	5,014	3,658	36.0%	21.8%	42.2%
6	9,855	2,859	3,314	6,173	3,681	29.0%	33.6%	37.4%
7	10,695	6,716	1,608	8,324	2,371	62.8%	15.0%	22.2%
8	12,007	3,191	2,354	5,545	6,462	26.6%	19.6%	53.8%
9	10,554	3,126	1,789	4,915	5,639	29.6%	17.0%	53.4%
10	10,460	3,041	2,778	5,819	4,641	29.1%	26.6%	44.4%
11								
12								
1								
2								
3								

月度	粗利益	固定費			経常利益	労働分配率	経費率	安全余裕率
		人件費	その他経費	合計				
4	9,710	2,883	1,791	4,675	5,035	29.7%	18.4%	51.9%
5	18,381	6,005	3,683	9,688	8,692	32.7%	20.0%	47.3%
6	28,236	8,865	6,997	15,862	12,374	31.4%	24.8%	43.8%
7	38,930	15,581	8,605	24,186	14,745	40.0%	22.1%	37.9%
8	50,938	18,772	10,959	29,731	21,207	36.9%	21.5%	41.6%
9	61,492	21,898	12,748	34,646	26,846	35.6%	20.7%	43.7%
10	71,952	24,939	15,526	40,465	31,487	34.7%	21.6%	43.8%
11								
12								
1								
2								
3								