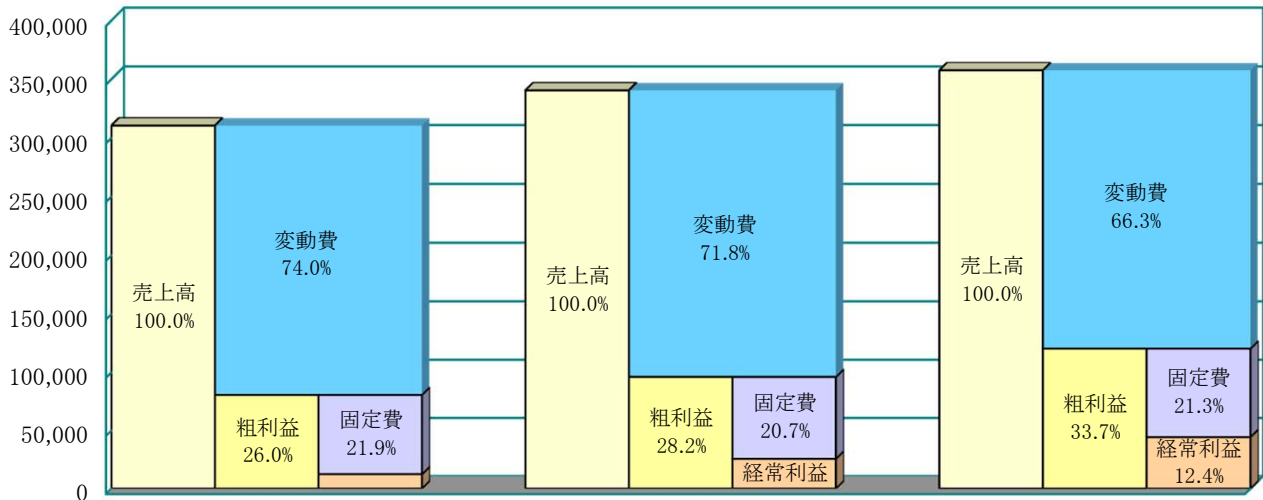


変動損益計算図表

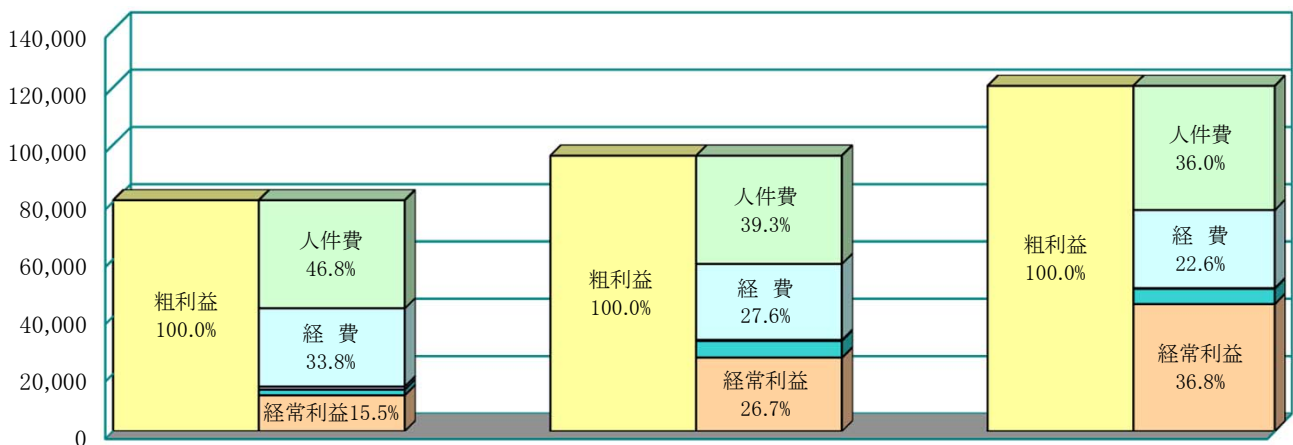
〇〇〇〇〇株式会社 第3期

単位:千円



分析項目	第1期	第2期	第3期
売上高	310,524	340,507	357,491
変動費	229,937	244,348	236,986
粗利益	80,587	96,159	120,505
人件費	37,732	37,805	43,324
その他経費	27,260	26,510	27,263
金利	1,044	333	233
戦略費	2,030	5,840	5,363
固定費計	68,066	70,488	76,184
経常利益	12,521	25,671	44,321
変動費率	74.0%	71.8%	66.3%
粗利益率	26.0%	28.2%	33.7%
売上高経常利益率	4.0%	7.5%	12.4%
損益分岐点売上	262,279	249,602	226,007
損益分岐点比率	84.5%	73.3%	63.2%

粗利分析(労働分配率・安全余裕率)



分析項目	第1期	第2期	第3期	
労働分配率	46.8%	39.3%	36.0%	
安全余裕率	15.5%	26.7%	36.8%	
社員数	14	14	14	
1人当り	売上高	22,180	24,322	25,535
	粗利益	5,756	6,869	8,607
	固定費	4,862	5,035	5,442
	経常利益	894	1,834	3,166
	人件費	2,695	2,700	3,095